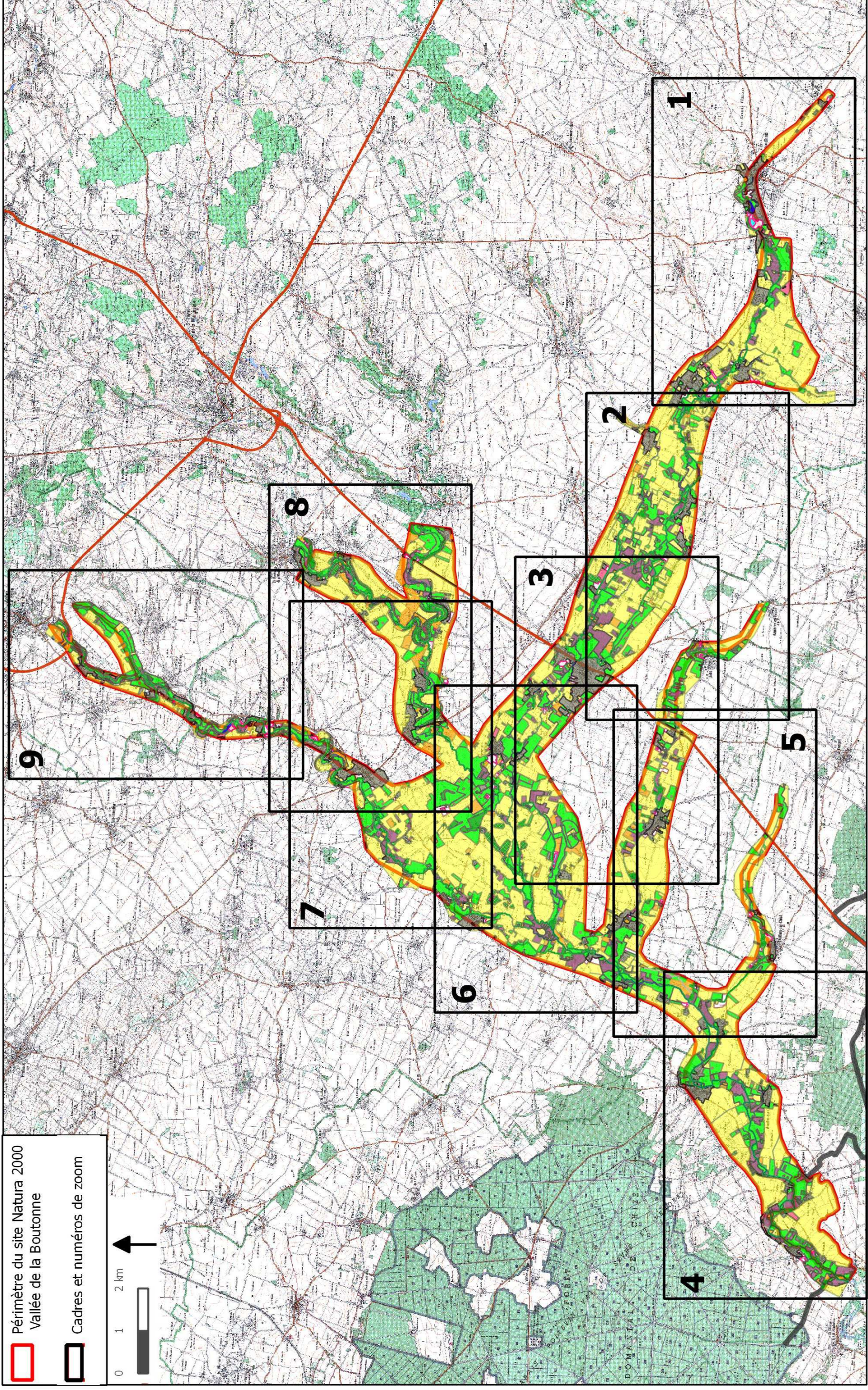




S.M.B.B.
Syndicat Mixte du
Bassin de la Boutonne

Document d'objectifs Natura 2000 du site FR 5400447 "vallée de la Boutonne"

PLAN D'ASSEMBLAGE DES HABITATS NATURELS



LEGENDE DE LA CARTOGRAPHIE DES HABITATS NATURELS

Habitats aquatiques

	Eaux douces (CB: 22.1)
	Végétations immergées de Characées (CB: 22.44; Natura 2000: 3140-1)
	Végétations flottant librement ou enracinées immergées (CB: 22.41/ 22.42; Natura 2000 : 3150-2/ 3150-3)
	Végétation des rivières oligotrophes riches en calcaire (CB: 24.42; Natura 2000: 3260-2)
	Végétation des rivières eutrophes (CB: 24.44; Natura 2000: 3260-6)

Habitats prairiaux et fourrés

	Fourrés (CB: 31.8)
	Pelouses calcaires (CB: 34.322; Natura 2000 : 6210-13)
	Mégaphorbiaies méso à eutrophes (CB: 37.1/ 37.71; Natura 2000 : 6430-1/ 6430-4)
	Prairies humides eutrophes (CB: 37.2)
	Prairies mésophiles (CB: 38.1)

Habitats forestiers

	Chênaies-charmaies (CB: 41.2)
	Frênaies (CB: 41.3)
	Chênaies thermophiles (CB: 41.7)
	Autres bois caducifoliés (CB: 41.H)
	Forêts alluviales (CB: 44.3; Natura 2000 : 91E0*-1/ 91E0*-8)

Habitats de marais

	Roselières (CB: 53.1)
	Cariçaies (CB: 53.2)
	Jonchaies hautes (CB: 53.5)

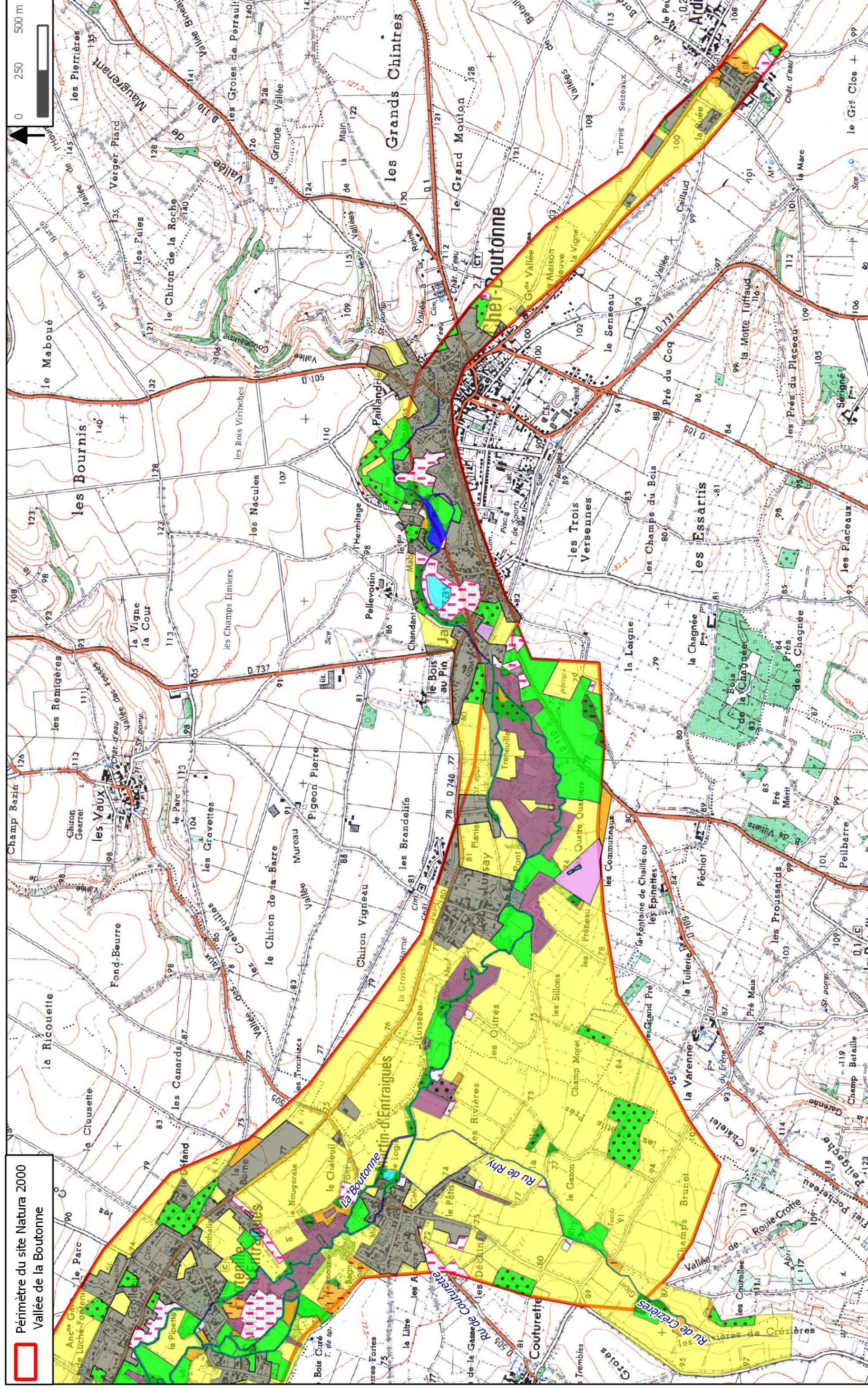
Terres agricoles et paysages artificiels

	Cultures (CB: 82.1)
	Vergers à arbustes (CB: 83.2)
	Plantations (CB: 83.3)
	Plantations de peupliers (CB: 83.321)
	Plantations de peupliers × Mégaphorbiaies mésotrophes (CB: 83.321 × 37.1; Natura 2000 : 83.321 × 6430-1)
	Plantations de peupliers * Forêt alluviales (CB: 83.321 × 44.3; Natura 2000 : 83.321 × 91E0*)
	Parcs (CB: 85.2)
	Jardins (CB: 85.3)
	Villes et villages (CB: 86.2)
	Industries (CB: 86.3)
	Friches (CB: 87)

Habitats d'intérêt communautaire CB: code CORINE Biotopes

Habitats d'intérêt communautaire prioritaire (*) Natura 2000: code Natura 2000

HABITATS NATURELS (1)



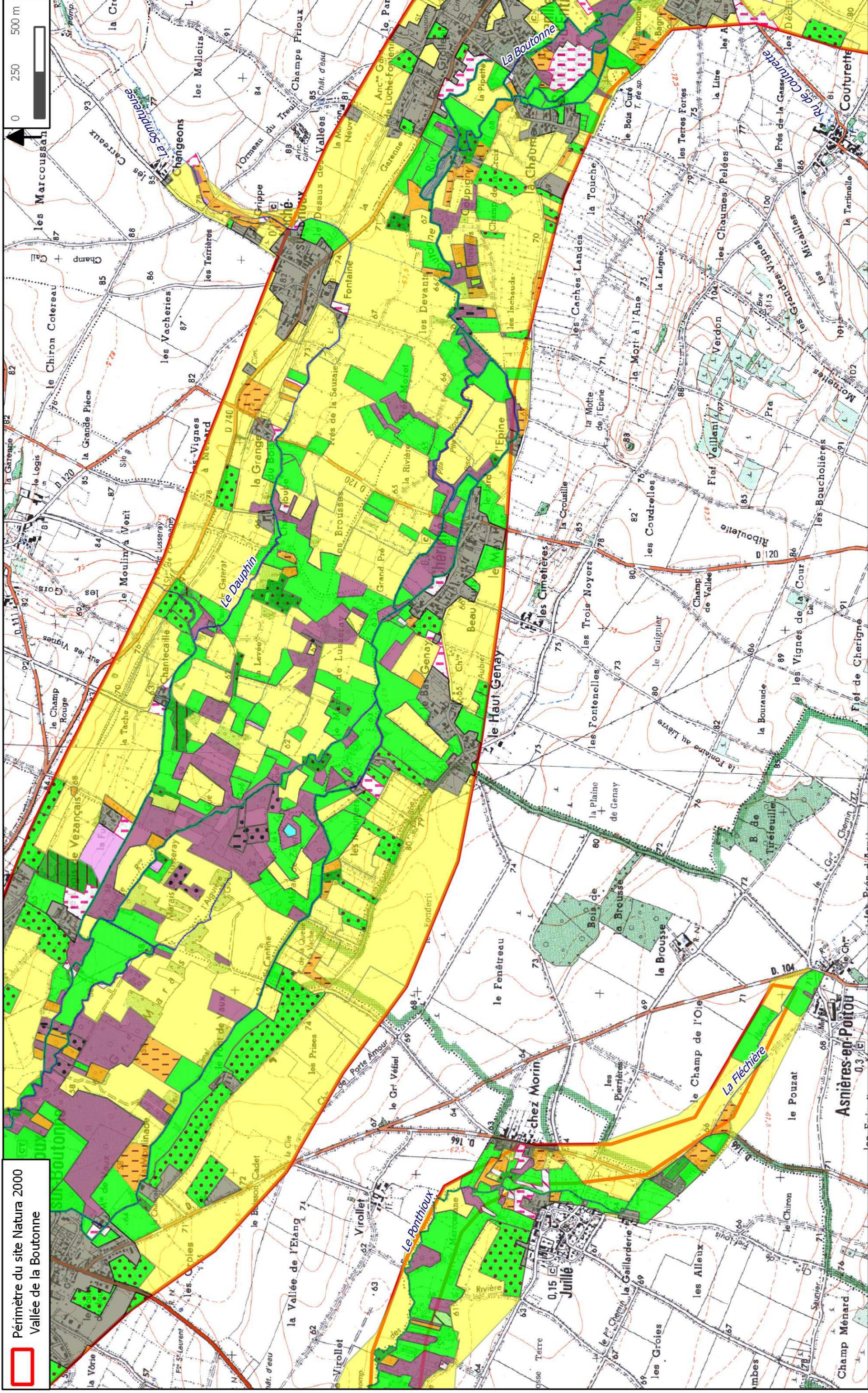


Syndicat Mixte du Bassin de la Boutonne



Document d'objectifs Natura 2000 du site FR 5400447 "vallée de la Boutonne"

HABITATS NATURELS (2)



Sources: IGN Scan 25, DIREN Poutou-Charentes 2008, Biotope 2009. Réalisation SMBB, octobre 2015.



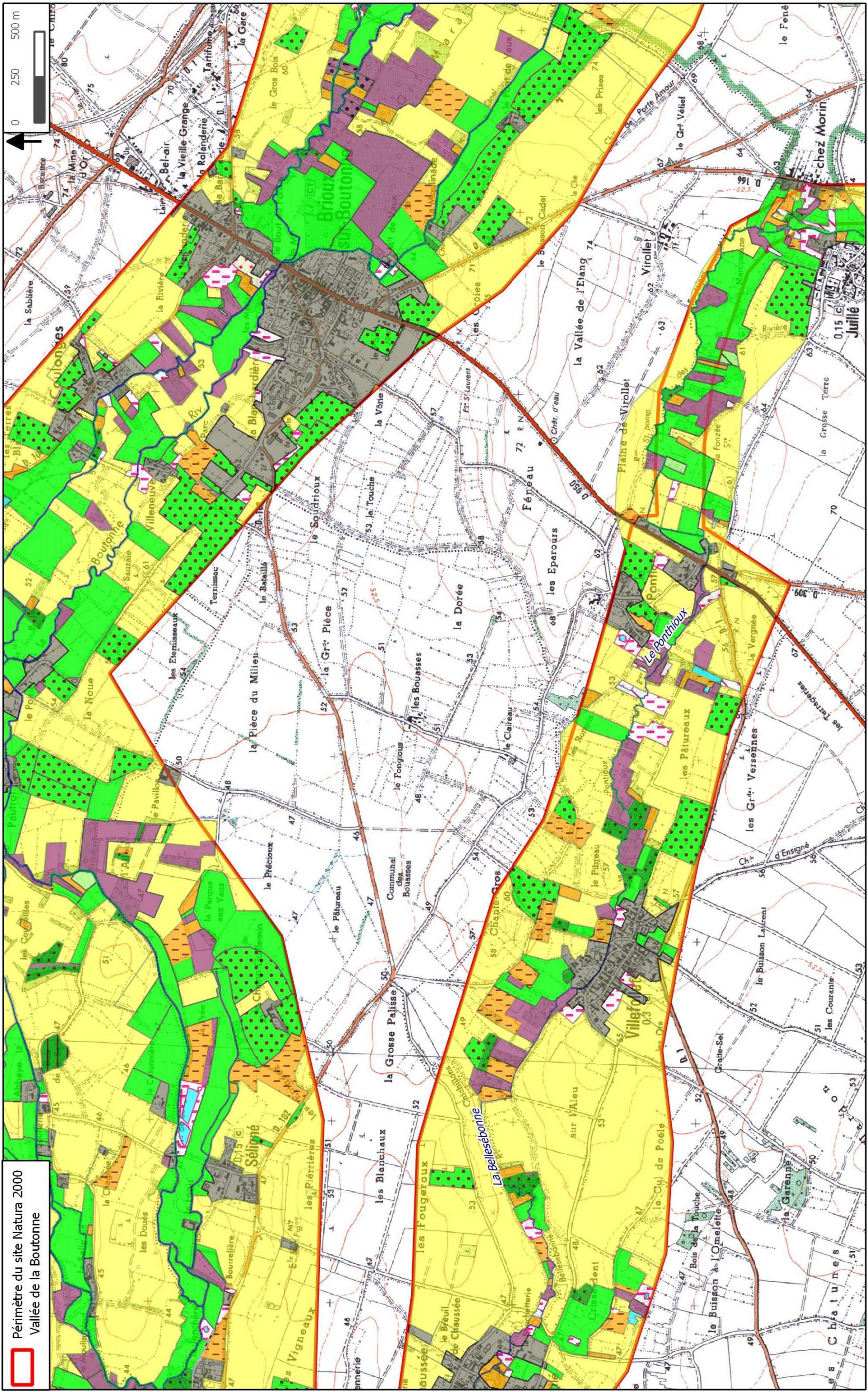
S.M.B.B.
Syndicat Mixte du
Bassin de la Boutonne



NATURA 2000

Document d'objectifs Natura 2000 du site FR 5400447 "vallée de la Boutonne"

HABITATS NATURELS (3)



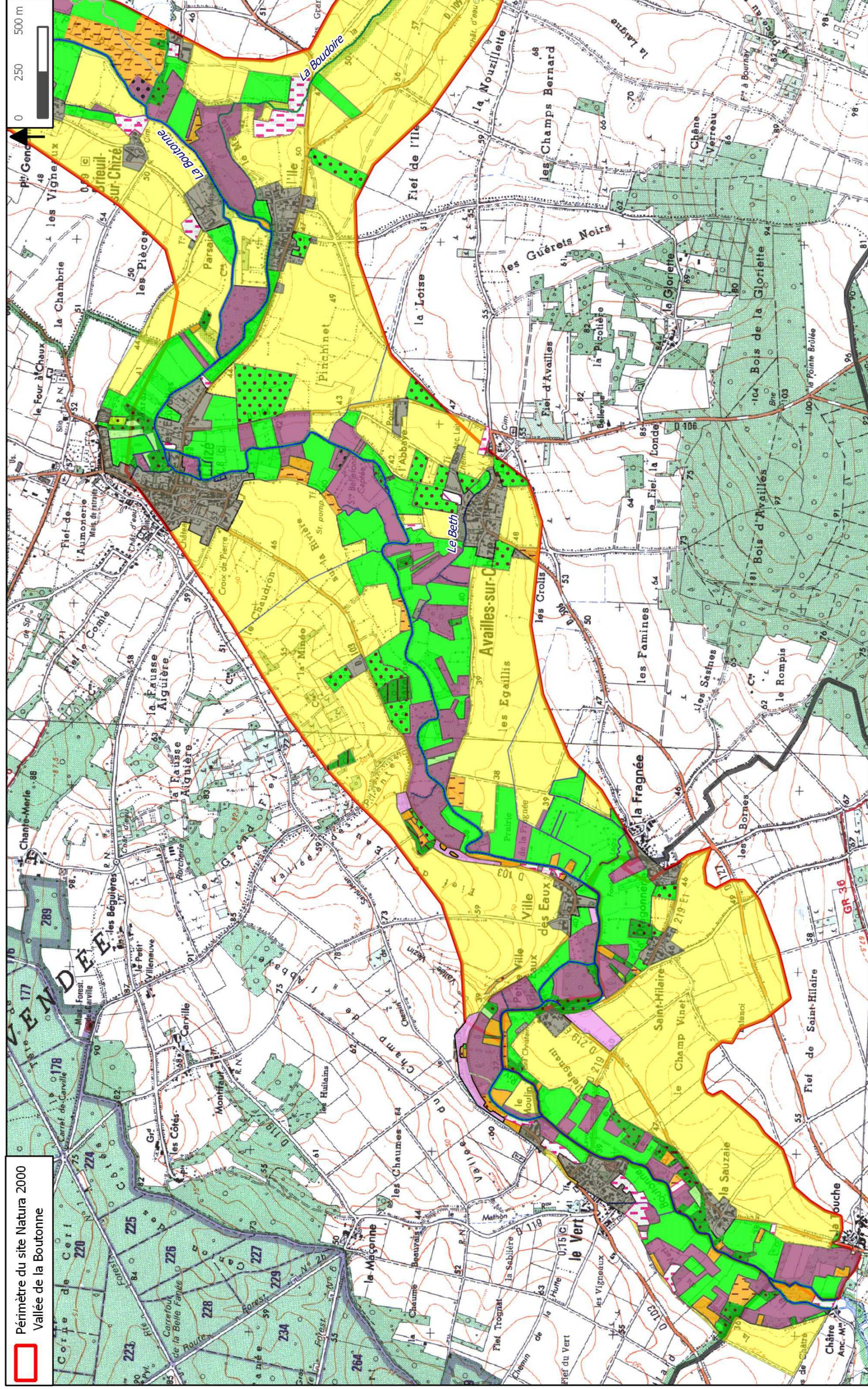


Syndicat Mixte du Bassin de la Boutonne



Document d'objectifs Natura 2000 du site FR 5400447 "vallée de la Boutonne"

HABITATS NATURELS (4)



 Périmètre du site Natura 2000 Vallée de la Boutonne

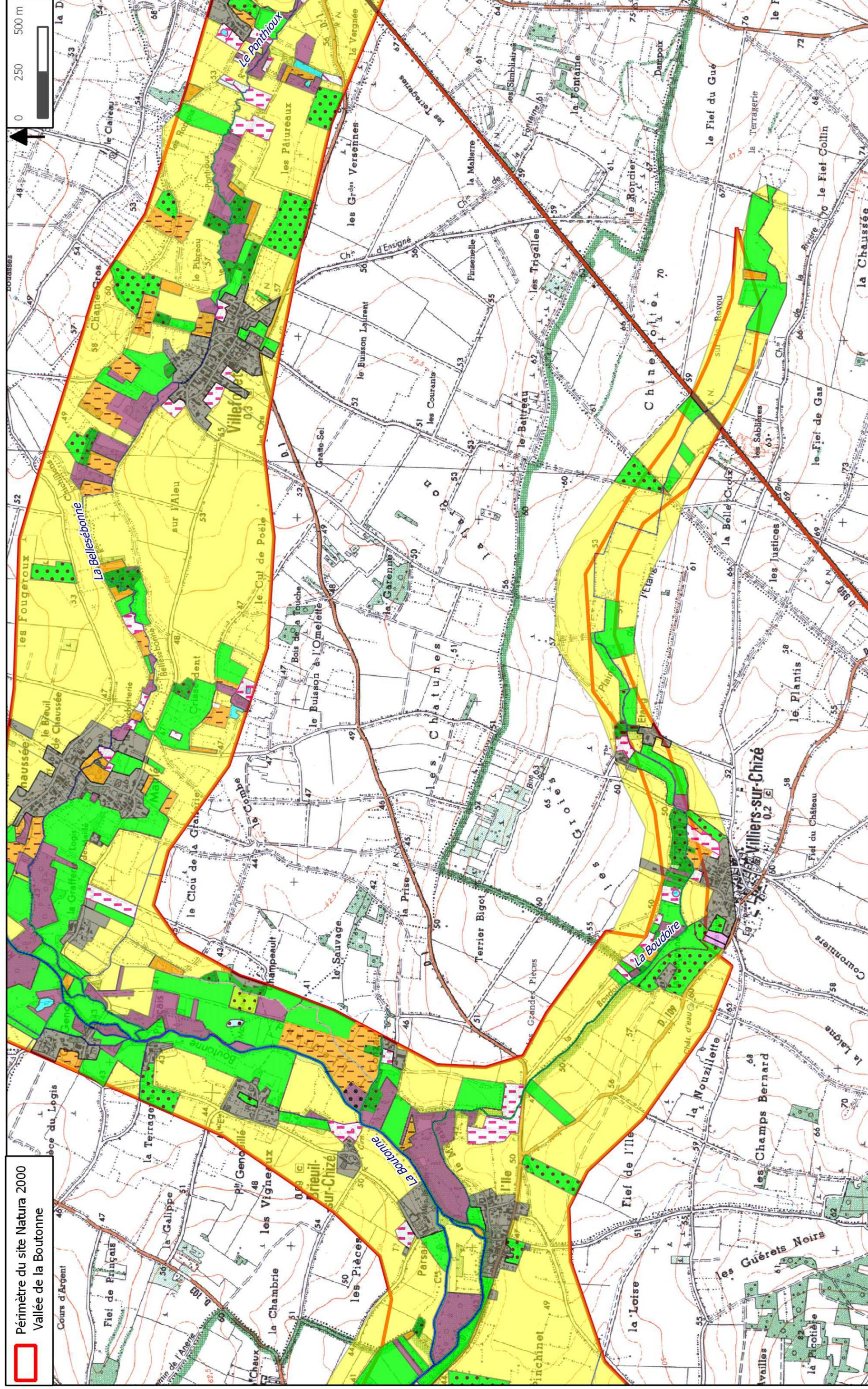


Syndicat Mixte du Bassin de la Boutonne



Document d'objectifs Natura 2000 du site FR 5400447 "vallée de la Boutonne"

HABITATS NATURELS (5)



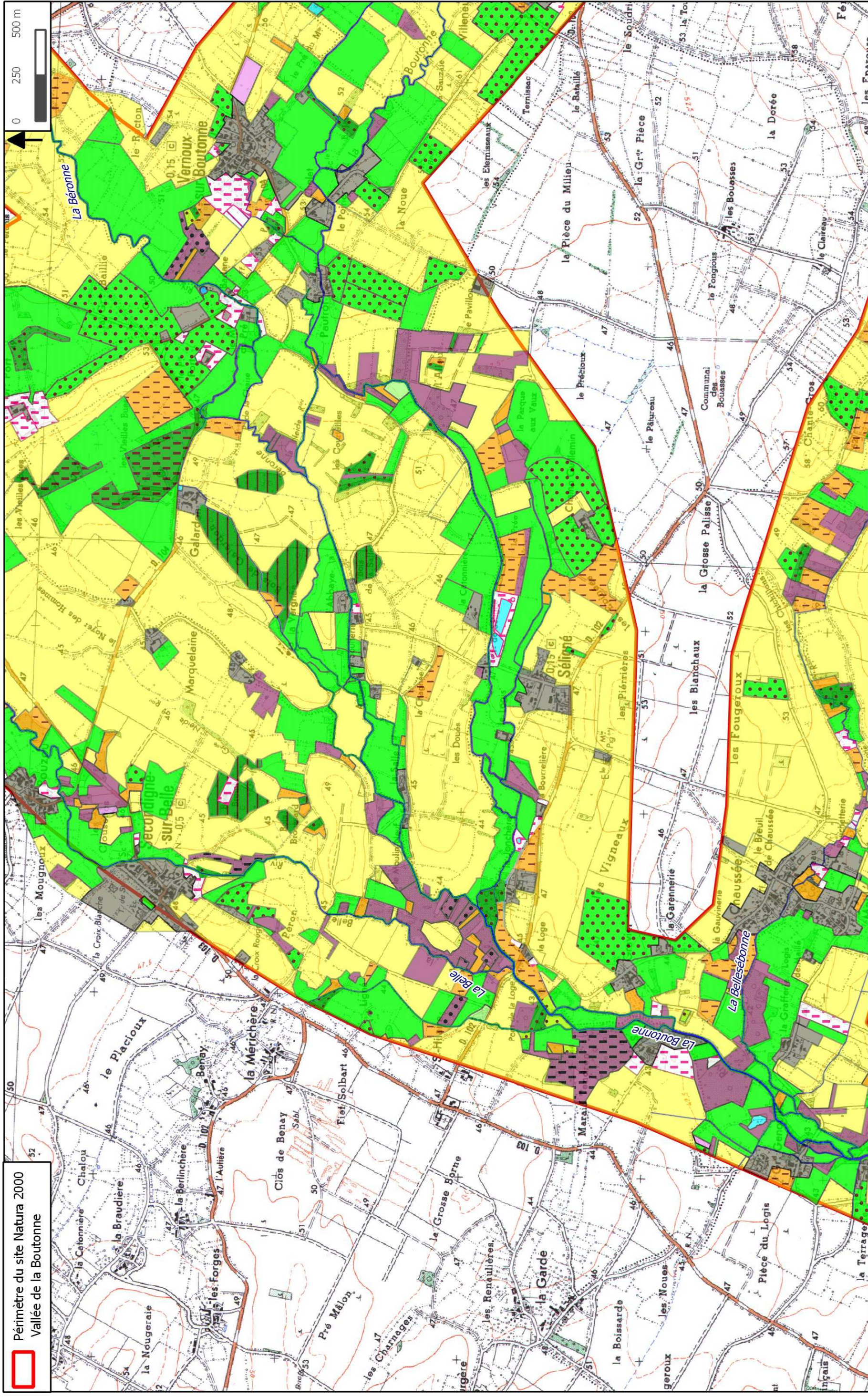
Sources: IGN Scan 25, DIREN Poutou-Charentes 2008, Biotope 2009. Réalisation SMBB, octobre 2015.



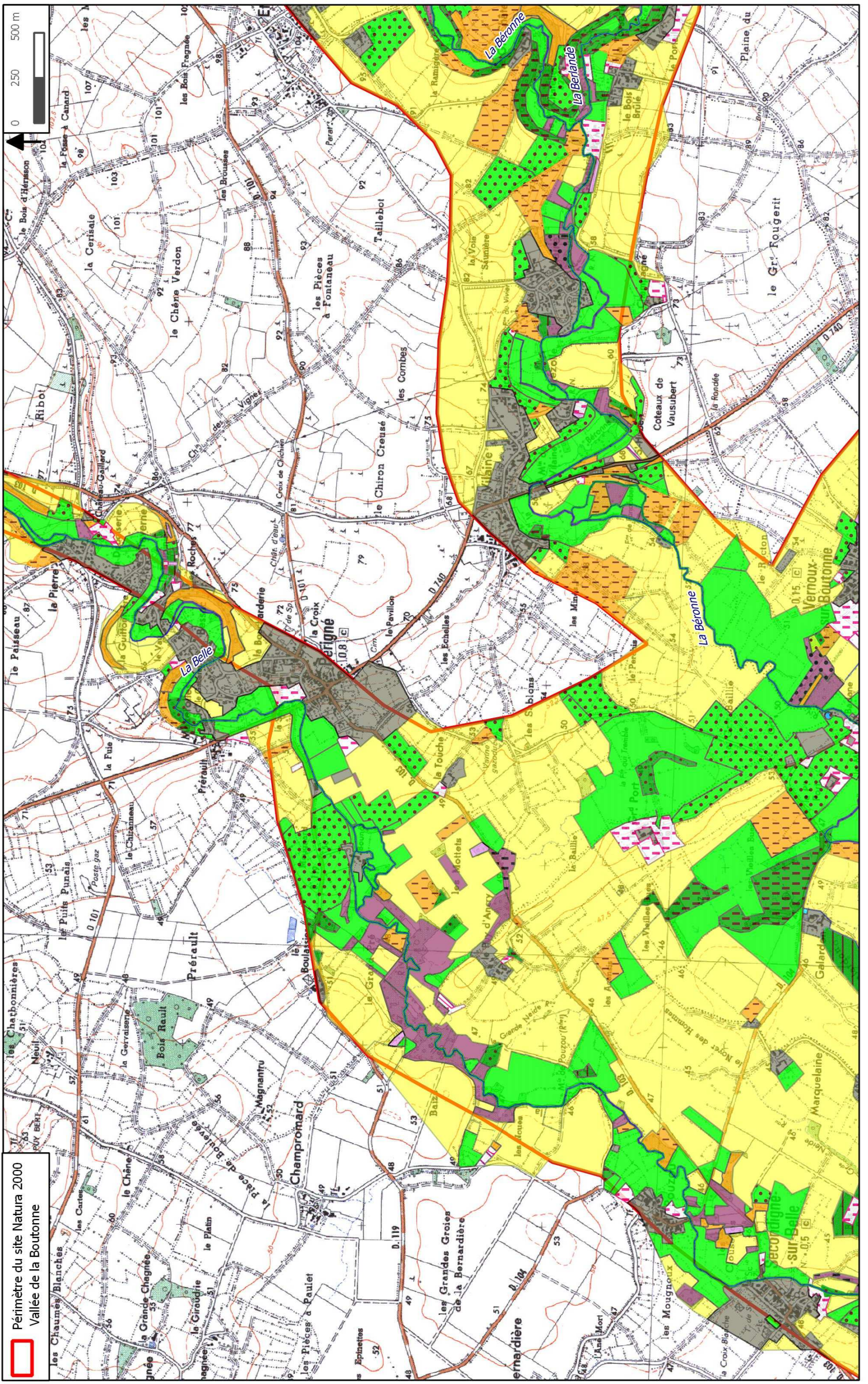
Syndicat Mixte du Bassin de la Boutonne



HABITATS NATURELS (6)



HABITATS NATURELS (7)



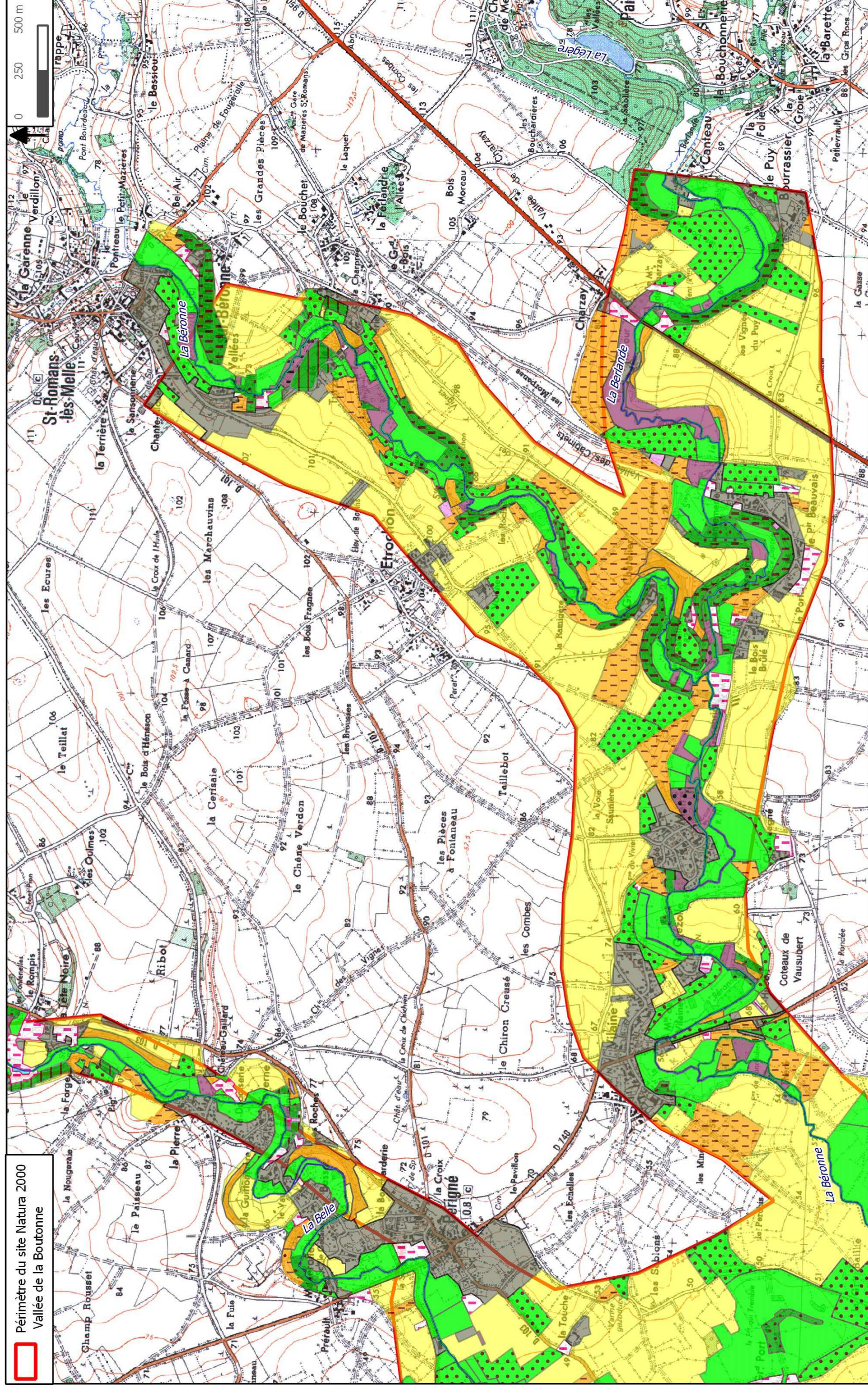


Syndicat Mixte du Bassin de la Boutonne



Document d'objectifs Natura 2000 du site FR 5400447 "vallée de la Boutonne"

HABITATS NATURELS (8)



Sources: IGN Scan 25, DIREN Poutou-Charentes 2008, Biotope 2009. Réalisation SMBB, octobre 2015.

HABITATS NATURELS (9)

