



# Vallée de la Boutonne

## Site Natura 2000

### Lettre d'information n° 6 - Animation du Document d'Objectifs

Le site vallée de la Boutonne serpente dans des vallées calcaires peu encaissées du sud Deux-Sèvres. On retrouve des paysages de fond de vallée composés de prairies bocagères, peupleraies, boisements et parcelles de grandes cultures le long de la Boutonne et ses affluents : la Belle, la Béronne et la Bellesébonne. La Boutonne traverse notamment les communes de Chef-Boutonne, Brioux-sur Boutonne et Dampierre-sur-Boutonne. Le cours de la rivière est ponctué de nombreux ouvrages et biefs de moulins, témoins des aménagements passés.

En dehors des bourgs, le site est essentiellement marqué par l'agriculture en polyculture élevage. L'industrie du bois (scieries) et des unités de pisciculture sont également présentes au sein du site. Enfin, les loisirs pêche (1<sup>ère</sup> catégorie), chasse et randonnées sont également bien présents.

#### Carte d'identité du site

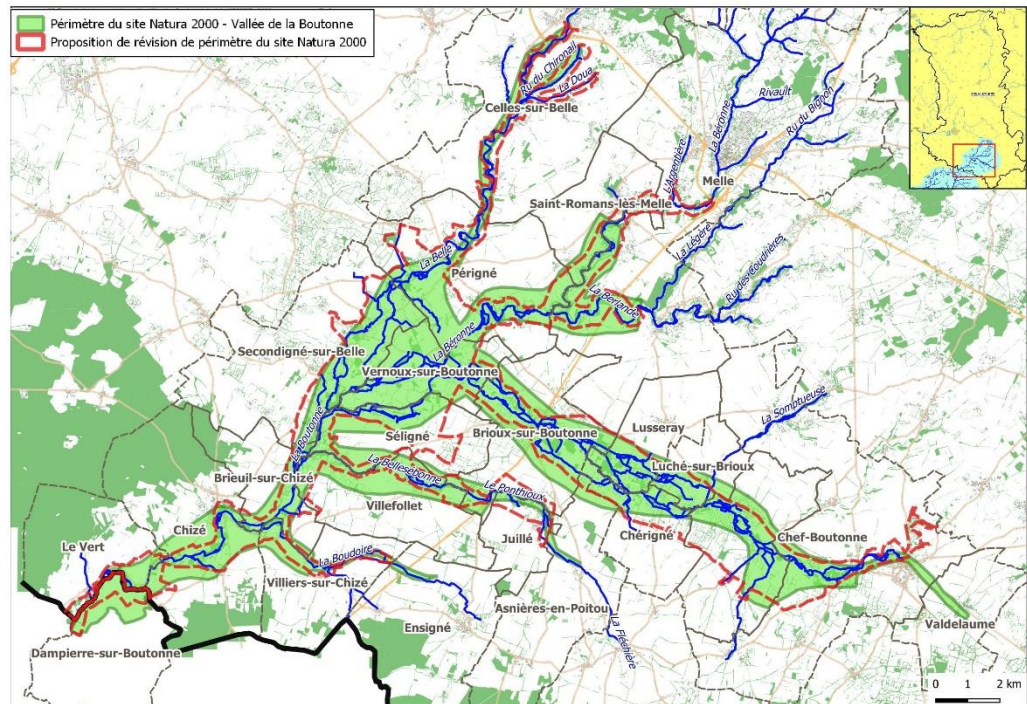
**Création : arrêté ministériel le 13/04/2007 au titre de la directive Habitats :**

- 6 milieux naturels rares de rivière et de fond de vallée
- 16 espèces faunistiques

**Superficie : 7 333 ha**

**Linéaire de cours d'eau : 150 km**

**Communes concernées : 23**



Sources: IGN BD ortho BD Carthage, Réalisation: SYMBO 2020.

#### Quelques changements depuis notre dernière lettre d'info

Les sites Natura 2000 sont désormais pilotés par les Directions Départementales des Territoires (et de la Mer) pour plus de proximité avec les acteurs et usagers du site. La Direction Régionale de l'Environnement, de l'Aménagement et du Logement (DREAL) Nouvelle-Aquitaine anime les Plans Nationaux d'Actions (PNA) pour les espèces menacées ainsi que les appels projets et contrats Natura 2000 pour la biodiversité.

Après une courte période sans animation, et suite à sa candidature, la DDT 79 a de nouveau désigné le Syndicat Mixte de la Boutonne (SYMBO) – ex-SMBB\* – animateur du site Natura 2000 « Vallée de la Boutonne ».

Enfin, le site Natura 2000 ne compte plus 25 communes, mais 23 du fait des différentes fusions de communes opérées ces 3 dernières années (Chef-Boutonne et Melle).

\* Depuis le 1<sup>er</sup> janvier 2018, dans le cadre de la réorganisation de la compétence GEMAPI (Gestion des milieux aquatiques et prévention des inondations), tous les syndicats de rivières du bassin versant de la Boutonne ont fusionnés en un syndicat unique, le SYMBO.





Cuivré des marais



Loutre d'Europe



Chabot



Rosalie des Alpes

## Une prise en compte des enjeux pour les porteurs de projets

Avoir un site Natura 2000 sur son territoire n'est pas synonyme de mise sous cloche. Toutefois, lorsqu'un porteur de projet souhaite construire, aménager ou organiser une manifestation sportive dans les espaces naturels, il convient de dimensionner ou d'adapter son projet en prenant en compte les enjeux milieux et espèces ayant conduit à la création du site Natura 2000. Pour cela, le porteur du projet peut contacter l'animateur Natura 2000 du site afin d'examiner si le projet induit un impact ou non. Si c'est le cas, des solutions pourront être envisagées pour éviter, réduire ou à défaut compenser les impacts potentiels.

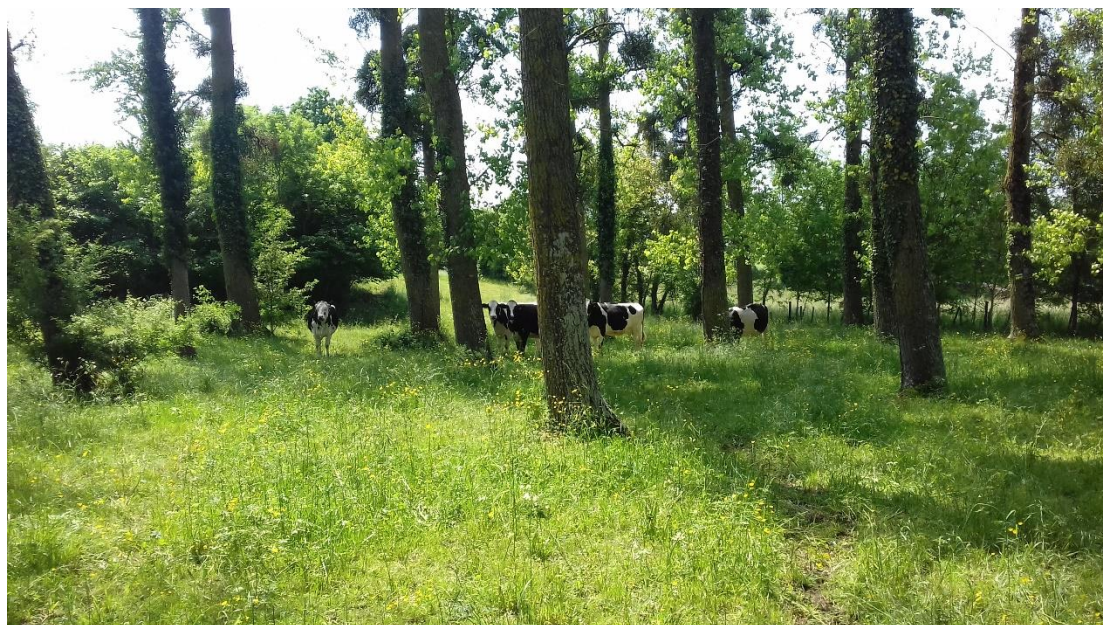
Un certain nombre de textes encadrent les évaluations d'incidence Natura 2000 :

*L'arrêté préfectoral du 30 mars 2011, fixant les listes 1 pour les plans programmes, projets ou manifestations : constructions nouvelles, installations classées pour l'environnement, éoliennes...*

*Les deux arrêtés préfectoraux des Deux-Sèvres et de la Charente Maritime d'avril 2015, fixant les listes 2 précisent un certain nombre de seuils et restrictions concernant des projets ou aménagements : retournement de prairies naturelles, arrachages de haies, drainage de zones humides...*

Bien souvent des modifications du projet en amont ou des précautions durant la phase chantier permettent la réalisation du projet tout en évitant des atteintes au site.

Élevage sous peupleraies, Mazières-sur-Béronne



### POUR EN SAVOIR PLUS :

<http://vallee-boutonne.n2000.fr/>

Prairies à Cuivré des Marais, Availles sur-Chizé



### Contacts :

**Syndicat Mixte de la Boutonne (SYMBO)**  
Mickaël Coutantin - Animateur Natura 2000  
71 route de Brioux 79 170 PERIGNÉ  
Tel : 05 49 07 82 68 - 06 07 23 86 19  
Courriel : [mickael.coutantin.symbo@orange.fr](mailto:mickael.coutantin.symbo@orange.fr)

**DDT des Deux-Sèvres**  
39, avenue de Paris, 79000 NIORT  
Tel : 05 49 06 88 88

Rédaction et réalisation : SYMBO, 2020  
Crédits photographiques : SYMBO, 2020.